

Sua jornada 100% EAD começa aqui
E-Book - Printed Handout

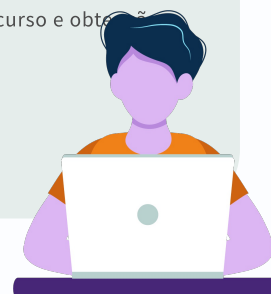
Boas-vindas e Introdução

Estamos aqui para dar boas-vindas à sua jornada acadêmica!

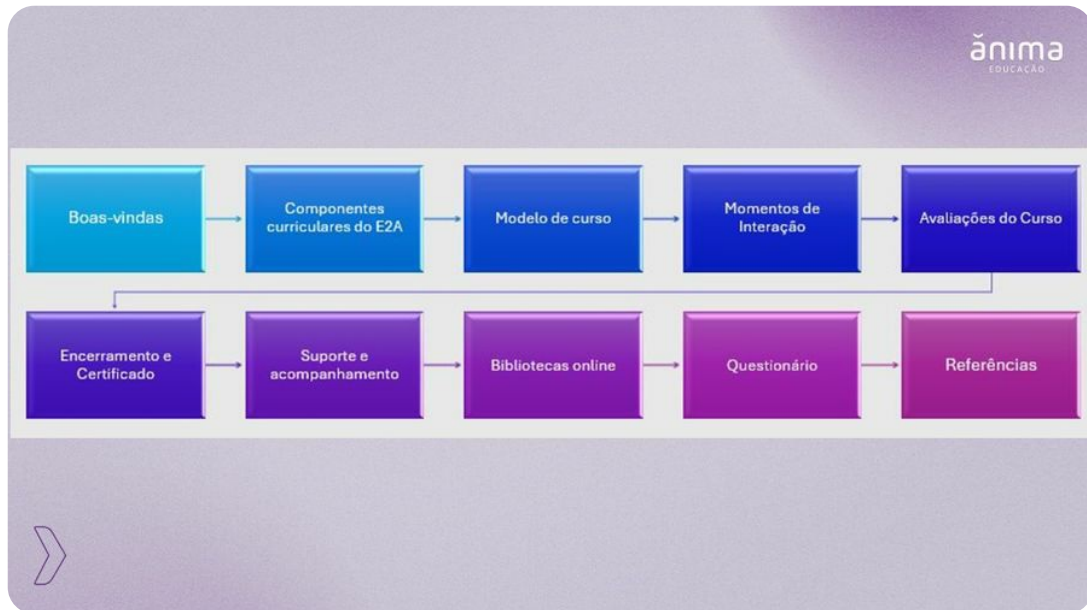
Preparamos este material para te ajudar ao longo do seu percurso formativo. Cada etapa foi cuidadosamente estruturada para garantir que você tenha todas as informações necessárias para aproveitar ao máximo essa experiência.

Ao final deste conteúdo, você será capaz de:

- **Compreender as principais características do curso:** Identificar a metodologia, estrutura curricular e o planejamento do programa para orientar sua jornada acadêmica com clareza e confiança.
- **Conhecer o funcionamento do curso:** Entender como serão organizadas as atividades, cronogramas e processos avaliativos ao longo do curso.
- **Saber como acessar os canais de suporte e acompanhamento:** Reconhecer onde e como buscar apoio acadêmico e técnico durante o percurso da pós-graduação.
- **Entender as políticas institucionais e critérios de certificação:** Assimilar as normas, diretrizes e requisitos necessários para a conclusão do curso e obtenção do certificado.



Clique na imagem do fluxograma a seguir.



Esta é uma visão geral da trilha que organizamos para orientar você ao longo do curso. Vamos explorar cada um desses tópicos em mais detalhes, para que você sinta segurança e confiança em cada etapa do seu aprendizado. Aproveite o percurso!

Componentes curriculares do Modelo de Acadêmico E2A

Nosso modelo de ensino tem como pilares os **nanodegrees**, que são cursos de curta duração, com carga horária de 30 horas cada. Eles foram pensados para oferecer uma experiência de aprendizado, focada no desenvolvimento de **competências específicas**.

Cada Nanodegree é composto por diversos recursos didáticos, como:

- Textos e infográficos que apresentam os conteúdos de forma clara e visual;
- Vídeos explicativos e podcasts que enriquecem sua compreensão;
- Quizzes interativos para consolidar o aprendizado.

Ao concluir o nanodegree e ser aprovado, você receberá uma certificação que comprova a competência adquirida.

Os currículos dos cursos contemplam oito Nanodegrees (ND), cada um com carga horária de 30h, totalizando 240 horas. As demais 120 horas são compostas pelo Projeto Integrado, que acontecem no ambiente digital totalizando assim 360 horas de curso.

O **Projeto Integrado** complementa os estudos dos **Nanodegrees**, organizando-se em quatro unidades interligadas. Cada uma dessas unidades é voltada para o desenvolvimento de competências essenciais para o mercado de trabalho, promovendo aprendizagem ativa e aplicada.

Clique nos títulos em destaque.

Duração

O **Curso EAD** pode ser concluído em **12 meses**.

O tempo regular para conclusão do curso são de 12 meses, durante esse período, você deverá obter aprovação em todos os Nanodegrees e Projeto Integrado. Caso não conclua todas as atividades dentro dos 12 meses, você terá um prazo adicional de até 12 meses (totalizando 24 meses desde o início do curso) exclusivamente para sanar as pendências acadêmicas. Se, após os 24 meses, ainda houver pendências, seu vínculo será integralizado (encerrado).

Confira informação complementar na aba **Integralização**

Integralização

Integralização é o tempo máximo para concluir o curso e obter o certificado.

Concluir o seu curso dentro do período regular é a melhor forma de aproveitar ao máximo o conteúdo e manter o ritmo de aprendizado!

Mas se você não conseguir finalizar no **prazo 12 meses**, fique de olho, o limite máximo para terminar o curso é igual ao período regular, contado a partir do término desse prazo, ou seja:

- após finalizar o período regular de 12 meses, você terá até mais 12 meses para concluir eventuais pendências.

Não deixe para a última hora e evite o risco de **jubilamento!**

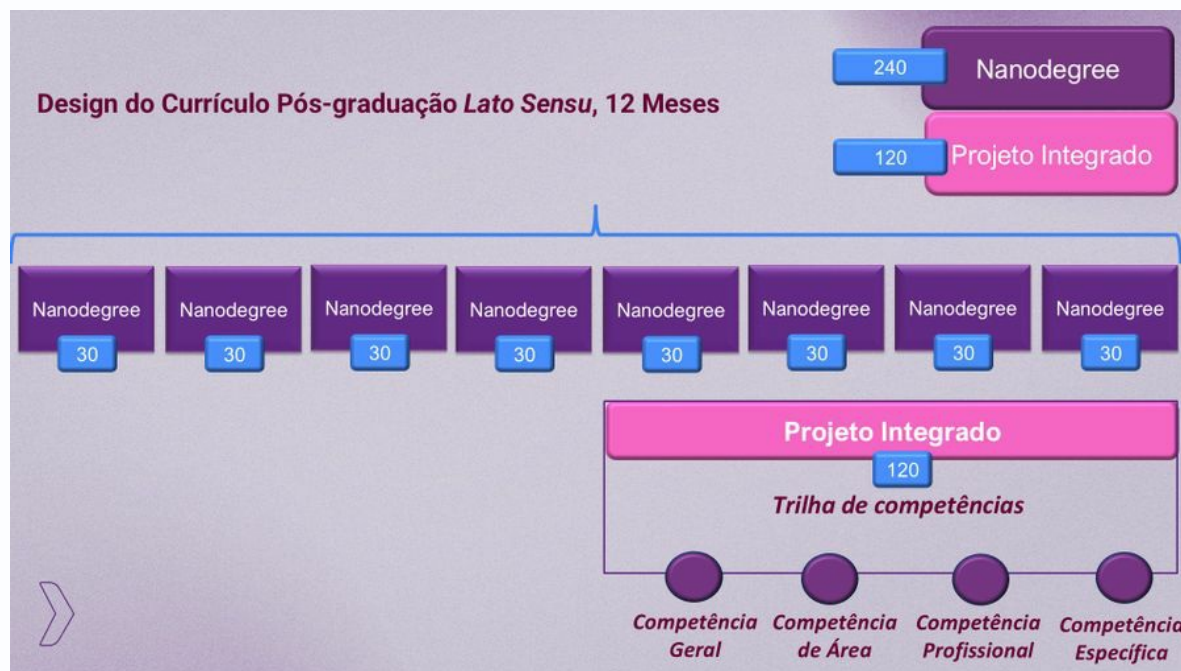
Modelo de curso

A pós-graduação E2A é organizada de forma flexível e alinhada ao mercado. Em vez de disciplinas tradicionais, o curso é composto por **nanodegrees**, módulos que desenvolvem competências técnicas específicas. A cada nanodegree concluído, o estudante recebe uma certificação parcial, permitindo aplicar o aprendizado desde o início.

Além disso, o curso inclui um **Projeto Integrado** com quatro unidades que complementam os nanodegrees 5 a 8. Essas unidades desenvolvem competências essenciais de forma prática e aplicada, fortalecendo a formação e o crescimento profissional de cada estudante.

Observe como está estruturado o design do currículo.

FIGURE 1 - Currículo 12 meses 100% EAD



O Projeto Integrado é uma trilha de aprendizagem que tem como objetivo desenvolver um profissional completo, capaz de unir habilidades técnicas da sua área com raciocínios próprios, promovendo um pensamento mais **complexo, crítico e adaptável**.

Essa jornada é dividida em **quatro eixos de competências**, totalizando 120 horas, e cada um deles foca em um tipo de saber essencial para a formação.

Clique nas abas para conhecer os elementos que compõem o Projeto Integrado.

Competências gerais (30h)

Desenvolvem a capacidade de pensar de forma crítica e criativa, com foco em uma formação mais ampla e reflexiva.

Competências de área (30h)

Aprofundam habilidades ligadas à área do curso, preparando o estudante para atuar em equipes multiprofissionais.

Competências profissionais (30h)

Trabalham competências relacionadas ao perfil da profissão, alinhadas às demandas do mercado.

Competências específicas (30h)

Focam nos conteúdos, atitudes e práticas próprias da formação escolhida, com aplicação direta no dia-a-dia profissional.

Assista o vídeo a seguir sobre a modelo acadêmico do seu curso de pós-graduação, modelo EAD.



Observe a síntese do modelo acadêmico na figura a seguir.

FIGURE 2 - Modelo acadêmico



LIFELONG LEARNING

O que é um Nanodegree?

É uma unidade curricular ofertada no ambiente digital para estudo assíncrono, que objetiva o desenvolvimento de competências específicas para atender às exigentes demandas do mundo do trabalho.

Assim, cada nanodegree é um curso de curta duração, após cada nano concluído mediante aprovação, você recebe uma certificação.

Ao concluir o curso, você terá em seu currículo a titulação de seu curso de especialização e mais oito certificações dedicadas à competências específicas da sua área, com uma carga horária de 30 horas cada.

Isso significa mais qualificação e uma formação ainda mais completa para sua carreira.

Interações que enriquecem sua jornada

Durante a pós-graduação, você contará com momentos de aprendizagem **síncronos** (interação com mediador) e **assíncronos** (em horários flexíveis), pensados para integrar teoria e prática e apoiar o desenvolvimento de competências profissionais.

Clique na imagem para saber mais sobre o percurso do seu curso.

Composição dos Estudos e Atividades

Nanodegree
240h



Estudo Autônomo

Roteiro disponível no **Ulife**, inclui vídeos, podcasts, artigos e atividades
Acesso 24h, todos os dias da semana



Fórum

Interação assíncrona permanente



Chat (Interação Síncrona)

Conecta teoria à prática com situações-problema (3ª semana de cada módulo/bloco)



Avaliação do Nanodegree e do Projeto Integrado

(Projeto Integrado a partir do 4º nanodegree)

Um novo nanodegree é disponibilizado a cada 6 semanas, iniciando com o conteúdo teórico.

- **Fórum (assíncrono):** espaço permanente para troca de ideias, esclarecimento de dúvidas e discussão de situações reais da sua área. Pode ser acessado a qualquer momento e estimula a autonomia e o pensamento crítico.
- **Chat (síncrono):** Acontece na **3ª semana de cada módulo (ou bloco)** do nanodegree. É um espaço de troca com o mediador e colegas da turma para discutir **situações-problema da sua área**, conectando o conteúdo com o mundo do trabalho. A participação é opcional, não há controle de frequência.

Esses espaços são essenciais para ampliar sua visão, interagir com colegas, mediadores e especialistas, e tornar sua experiência ainda mais significativa. Participe!

Passa o cursor sobre a caixa de destaque a seguir.

Além dos conteúdos dos nanodegrees, lembre-se de que você também contará com os **Projetos Integrados**, que incluem fóruns e chats com as mesmas dinâmicas, reforçando o vínculo entre aprendizagem e atuação no mundo do trabalho.

Agora que você conhece o percurso que está por vir, assista no vídeo um resumo tutorial de acesso ao Ulife.



Conecte-se!

O Ecossistema Ânima é uma comunidade vibrante espalhada por todo o país, com uma ampla estrutura de aprendizagem multidisciplinar. Como estudante de pós-graduação, você faz parte desse universo integrado.

Nos **momentos interativos**, você se conecta com uma **rede poderosa de conhecimento**. Esses momentos são oportunidades valiosas para **trocar experiências**, fazer **networking** e aprender junto com profissionais de diversas regiões e áreas.

Observe na imagem onde encontram-se as sedes próprias de todas as instituições do ecossistema e, em seguida, passe o cursor sobre a caixa de destaque +.

FIGURE 3 - Amplie seus horizontes



LIFELONG LEARNING

São mais de **25 marcas** de educação, **380 mil alunos** espalhados por **13 estados**, e instituições com **excelência comprovada** (62% delas com IGC na zona de excelência pelo MEC).

Avaliações do

Curso

Sua aprendizagem é acompanhada continuamente ao longo do curso nas avaliações de cada Nanodegree e Projeto Integrado. Em cada uma delas **a nota mínima para aprovação é 70**, ou seja, você precisa ter 70% de aproveitamento em cada uma das avaliações.

Avaliações dos Nanodegrees

O curso é composto por **8 Nanodegrees**, e cada um deles possui uma **avaliação objetiva** (questões de múltipla escolha).

Clique nos títulos em destaque.

Aplicação da prova

Realizada 100% online, de forma prática e acessível, diretamente pela plataforma digital.

Número de questões

Composta por 10 questões de múltipla escolha, elaboradas para testar os conhecimentos adquiridos durante o módulo.

Duração da prova

Duração prevista de 2 horas e 30 minutos (tempo corrido) para concluir a avaliação e enviar as respostas.

Aproveite bem esse tempo: leia com atenção, reflita sobre as alternativas e responda com calma!

Critério de aprovação

Para ser aprovado, é necessário alcançar pelo menos 70% de aproveitamento, ou seja, acertar no mínimo 7 questões.

Importante

- Para ser **aprovado**, você precisa obter **nota igual ou superior a 70%**.
- São disponibilizadas **automaticamente até 4 tentativas** para cada avaliação, sendo as **3 primeiras gratuitas**. A **4ª tentativa é paga**.
- Caso **não atinja os 70% após as 4 tentativas**, será considerado **reprovado**.
- Em caso de reprovação, será necessário **solicitar nova matrícula** no respectivo Nanodegree, sujeita à **disponibilidade de oferta e pagamento adicional**.

□ **Dica: Realize a avaliação assim que concluir os estudos do seu nanodegree!** □ Isso evita o acúmulo de atividades e facilita o seu progresso no curso.

□ **Atenção:**

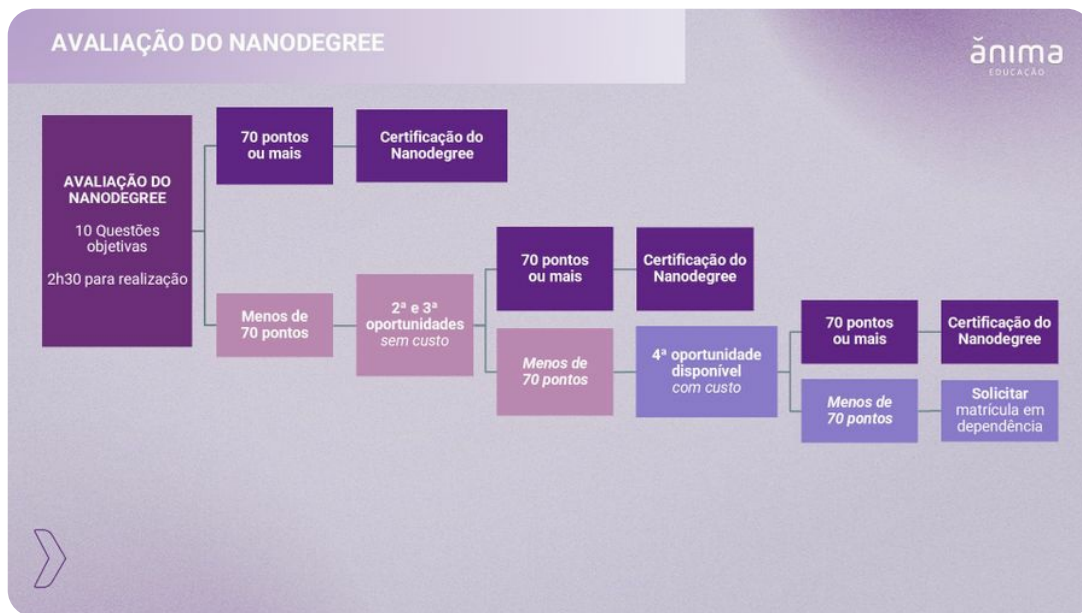
Essas regras **valem para avaliações dos nanodegrees a partir de 05/05/2025:**

△ **Não se aplicam retroativamente às avaliações e nanodegrees disponíveis antes dessa data.**

Lembre-se de que a avaliação é uma oportunidade de consolidar o que você aprendeu.

Prepare-se com dedicação e confiança — você está no caminho certo!

Clique na imagem do fluxograma, a seguir, para saber mais sobre as tentativas de realização da avaliação de cada Nanodegree



Você tem um total de 4 tentativas disponibilizadas para realizar a avaliação e obter a aprovação em cada nanodegree.

As **4 tentativas são disponibilizadas automaticamente** e a 4ª tentativa é paga, será considerado o maior desempenho obtido. Então, se você não atingir 70% de pontuação na primeira tentativa, ainda poderá fazer mais 2 tentativas gratuitamente. Se realizar a 4ª tentativa, haverá cobrança adicional pela avaliação.

Se após a realização da 4ª oportunidade houver a reprovação, é necessário solicitar matrícula no nanodegree reprovado.

A cada nova tentativa novas questões são apresentadas na prova, por isso, revise o conteúdo e suas anotações antes de realizar uma nova tentativa.

Avaliações do Projeto Integrado

O **Projeto Integrado (PI)** é uma parte fundamental da sua formação e está estruturado em **quatro etapas avaliativas**, distribuídas ao longo do curso, a partir do 5º nanodegree. Cada uma dessas etapas **ocorre de forma concomitantemente aos Nanodegrees** e tem como objetivo avaliar diferentes competências adquiridas.

Para ser considerado **aprovado em cada etapa**, é necessário obter **no mínimo 70 pontos**.

Em caso de **reprovação em qualquer uma das etapas**, será necessário **solicitar nova matrícula** no bloco específico do Projeto Integrado, conforme disponibilidade de oferta.

Clique na imagem a seguir, para saber mais sobre a avaliação do PI

AVALIAÇÃO DO PROJETO INTEGRADO

ânima
EDUCAÇÃO

Cada avaliação está relacionada a um tipo de competência:

- 1. Competências gerais**
- 2. Competências da área do curso**
- 3. Competências profissionais**
- 4. Competências específicas do curso**

As atividades avaliativas são realizadas ao longo do curso, iniciando no 5º módulo. Para **ser aprovado em cada etapa**, é necessário **obter nota igual ou superior a 70 pontos**.

- O **Projeto Integrado** é dividido em **4 etapas (ou blocos)**, cada uma com **30 horas**.
- Cada etapa é avaliada por **uma atividade específica**, relacionada a um conjunto de competências:
 1. **Etapa 1** (no 5º módulo): foca em **competências gerais** – formação ampla e raciocínio crítico.
 2. **Etapa 2** (no 6º módulo): foca em **competências da área do curso** – atuação em equipe multiprofissional.
 3. **Etapa 3** (no 7º módulo): foca em **competências profissionais** – perfil de atuação no mercado.
 4. **Etapa 4** (no 8º módulo): foca em **competências específicas do curso** – conceitos e práticas da área.
- A **atividade de cada etapa** fica disponível no início do respectivo módulo.
- A **avaliação é feita diretamente no ambiente virtual de aprendizagem (Ulife)**.
- **Critério de aprovação:** nota **igual ou superior a 70 pontos** em cada etapa.
- Se o aluno **não atingir os 70 pontos**, precisa **rematricular-se apenas na etapa reprovada**.

Diante de alguma falha técnica (como instabilidade na plataforma, prova indisponível, travamentos, etc.) durante a realização da sua avaliação, é necessário abrir um protocolo de atendimento para registrar o ocorrido.

Essa solicitação será analisada pela equipe de suporte, que dará os encaminhamentos necessários.

Caminho para abertura do protocolo:

Acesse o Portal do Aluno > Serviços > Solicitações > ULIFE Pós E2A > **Erro na Realização de Atividade/Avaliação**



ATTENTION

Atenção ao prazo de até **24 meses** (2 anos), a partir do início do curso para **integralizar a formação**. Dentro desse prazo, é possível solicitar novas matrículas em componentes curriculares reprovados (Nanodegrees ou etapas do Projeto Integrado).

Nesse período, é possível refazer nanodegrees ou etapas do Projeto Integrado em caso de reprovação, mediante nova matrícula.

O caminho para a solicitação é:

Portal do aluno > Serviços > **Dependências, Adaptações, Optativas e Cursos de extensão.**

Passa o cursor sobre a caixa de destaque a seguir.

Resumo das avaliações do curso

- **Nanodegree 1:** prova objetiva
- **Nanodegree 2:** prova objetiva
- **Nanodegree 3:** prova objetiva
- **Nanodegree 4:** prova objetiva
- **Nanodegree 5:** prova objetiva & **Projeto Integrado 1 + Avaliação PI 1**

- **Nanodegree 6:** prova objetiva & **Projeto Integrado 2 + Avaliação PI 2**
- **Nanodegree 7:** prova objetiva & **Projeto Integrado 3 + Avaliação PI 3**
- **Nanodegree 8:** prova objetiva & **Projeto Integrado 4 + Avaliação PI 4**

Certificações dos nanodegrees

Ao concluir um Nanodegree com **aproveitamento mínimo de 70%**, você estará **aprovado** e poderá emitir seu **certificado digital de conclusão** diretamente pela plataforma. O certificado estará disponível apenas para os Nanodegrees em que você obteve aprovação. Ele é um reconhecimento oficial da sua conquista e pode ser utilizado para comprovação de horas e competências adquiridas.

Passo a passo para acessar o certificado:

1. Acesse o **Menu** da plataforma;
2. Clique em **Ulife**;
3. Vá até a opção **Sala de aula virtual**;
4. Selecione **Certificados**;
5. Realize o **download do arquivo** desejado.

Mantenha seus certificados organizados e celebre cada etapa vencida no seu percurso formativo!

Assista o vídeo, a seguir, para saber mais sobre como realizar o download do arquivo.

[Clique aqui para ver o Vídeo](#)

Conclusão do Curso e Emissão do Certificado Final

Chegando à reta final do seu curso de pós-graduação, é importante saber o que é necessário para garantir o seu **Certificado de Conclusão de Curso**.

Clique nos títulos em destaque.

Requisitos para acesso ao certificado

Para solicitar o certificado final, você deve:

- Estar **aprovado nos 8 Nanodegrees** do curso;
- Estar **aprovado nas 4 etapas do Projeto Integrado**;
- Estar **em dia com a entrega de toda a documentação** exigida no momento da matrícula.

Esses requisitos são indispensáveis para que o processo de certificação possa ser iniciado.

Disponibilidade do Certificado

O **certificado de conclusão** ficará disponível para download em até **45 dias úteis** após o término do curso.

Para acompanhar o status da liberação, siga este caminho:

Portal do Aluno > Serviços > **Certidão Digital de Conclusão de Curso**

Pendências Acadêmicas

Caso você tenha sido reprovado em algum nanodegree ou etapa do projeto integrado, durante o período regular do seu curso, será necessário solicitar nova matrícula nos componentes pendentes, mediante disponibilidade de oferta e pagamento adicional.

Atenção ao cronograma do seu curso e planeje suas atividades dentro do prazo de integralização. Assim, você garante o cumprimento de todos os requisitos e evita contratemos.

Clique nos títulos em destaque.

Solicitação de matrícula em em pendência acadêmica

O processo é simples e deve ser feito diretamente pela plataforma, em:

Portal do Aluno > Serviços > **Dependências, Adaptações, Optativas e Cursos de Extensão**

Depois, é só registrar a matrícula no componente desejado, conforme a disponibilidade de oferta.

Prazo para integralização do curso

Você tem até 24 meses (2 anos), a partir do início da sua turma, para concluir todos os componentes curriculares do curso. Esse prazo inclui:

- A conclusão dos 8 Nanodegrees
- A realização das 4 etapas do Projeto Integrado

Atenção: esse prazo inclui a solicitação de novas matrículas em caso de reprovação

Período de integralização do curso refere-se ao **tempo máximo permitido para a conclusão do curso**, incluindo eventuais prorrogações decorrentes de possíveis interrupções no percurso acadêmico, como reprovações.

Ao término do período de integralização, ocorre o júbilo, ou seja, o cancelamento da matrícula e o desligamento compulsório do estudante.

Suporte e acompanhamento

Para ter orientações detalhadas sempre a mão ou para sanar com dúvidas gerais, a partir de uma FAQ, consulte nossa página da [Pós-graduação EAD Início perfeito](#) (Landing Page-LP).


Navegue um pouco para conhecer Central do Aluno

Recurso Externo

Recurso é melhor visualizado no formato interativo

[Clique aqui para acessar o conteúdo completo: EAD Início perfeito \(Landing Page-LP\)](#)

Se precisar de suporte para as dúvidas administrativas, acadêmicas e financeiras você deve entrar em contato com a central de atendimento.

	<p>WhasApp: (11) 3298-7730</p> <p>Clique no link acima ou aponte a câmera do celular para o QRCode para ser redirecionado.</p>
---	--

Os atendentes farão os encaminhamentos corretos, de acordo com sua solicitação. E atenção: esse número não recebe ligações.

Apoio psicopedagógico e inclusão

O Núcleo de Apoio Psicopedagógico e Inclusão (NAPI) é o seu aliado para garantir uma experiência acadêmica mais inclusiva e equitativa.

Se você precisa de apoio, conte com a gente!

	<p>Agende uma conversa com o NAPI</p> <p>Clique no link acima ou aponte a câmera do celular para o QRCode para ser redirecionado. Para o agendamento clique na sua IES e, em seguida, em "Agende seu atendimento" de acordo com seu campus.</p>
---	---

Políticas institucionais

O manual do aluno foi preparado para você, estudante de EAD, com o objetivo de orientar cada etapa do seu percurso acadêmico. Aqui, você encontrará informações detalhadas sobre normas, estrutura pedagógica e recursos oferecidos.

Clique na aba da sua instituição para acessar o manual, e na seção Estrutura Pedagógica atente para o item 2.2 . Pós-Graduação EAD com Experiências

AGES

[Manual do aluno AGES](#)

Anhembi Morumbi

Manual do aluno UAM

FADERGS

Manual do aluno FADERGS

FPB

Manual do aluno FPB

IBMR

Manual do aluno IBMR

São Judas

Manual do aluno São Judas

UNA

Manual do aluno UNA

UniBH

Manual do aluno UniBH

UNICURITIBA

Manual do aluno UNICURITIBA

UNIFACS

Manual do aluno UNIFACS

UNIFG

Manual do aluno UNIFG

UniRitter

Manual do aluno UniRitter

UniSociesc

Manual do aluno UniSociesc

Unisul

Manual do aluno Unisul

UNP

Manual do aluno UNP

Você também pode acessar o manual do aluno no **site da pós-graduação** da sua instituição pelo menu Sou Aluno > Manual do Aluno online EAD e EAD com Experiências.

Bibliotecas online

O Ulife oferece acesso à uma diversidade de **Bibliotecas Virtuais** com livros, artigos, periódicos e outros materiais acadêmicos disponíveis online, a qualquer momento, para complementar e aprofundar seus estudos.

Assista o vídeo, a seguir, para saber mais sobre como acessar as bibliotecas via Ulife.



Video

[Click here to open the video](#)

Como vimos no vídeo, os links para acesso direto estão integrados ao material do curso, garantindo praticidade e navegação intuitiva. Para utilizá-los, é necessário estar logado na plataforma, mas se você tem dúvidas sobre primeiro acesso, as telas e instruções no **tutorial** que disponibilizamos a seguir, podem te ajudar.

Arquivo PDF

Tutorial Bibliotecas

Acesso online via Ulife

Recurso é melhor visualizado no formato interativo

Quiz

Teste seu entendimento sobre o que foi apresentado até aqui. Consulte sempre que necessário esse material para te apoiar nas dúvidas ao longo de seu percurso. Bons estudos!

Quantos Nanodegrees compõem o currículo da pós-graduação EAD?

6

Resposta Incorreta:

São mais do que 6 Nanodegrees.

8

Resposta Correta:

O curso é composto por 8 Nanodegrees, cada um com 30h.

10

Resposta Incorreta:

10 não é o número oficial de Nanodegrees.

4

Resposta Incorreta:

4 é o número de etapas do Projeto Integrado, não de Nanodegrees.

Onde o aluno acessa os Nanodegrees no ambiente virtual?

Ulife > Sala de aula virtual > Minhas Disciplinas/UCs

Resposta Correta:

Esse é o caminho correto para acessar os Nanodegrees.

Ulife > Central do Estudante

Resposta Incorreta:

A Central do Estudante não é o local de acesso às disciplinas.



Ulife > Fórum de Discussão

Resposta Incorreta:

Os fóruns são espaços de interação, não de acesso ao conteúdo.



Ulife > Biblioteca Virtual

Resposta Incorreta:

A Biblioteca Virtual oferece materiais complementares, não dá acesso aos Nanodegrees.

Quantas oportunidades o aluno tem para ser aprovado em cada avaliação de Nanodegree?



1

Resposta Incorreta:

O aluno tem mais de uma chance.



2

Resposta Incorreta:

Ainda há mais uma tentativa além da segunda.

3

Resposta Incorreta:

São disponibilizadas automaticamente 4 tentativas, sendo 3 tentativas gratuitas e a 4ª tentativa paga.

4

Resposta Correta:

São disponibilizadas automaticamente 4 tentativas, sendo 3 tentativas gratuitas e a 4ª tentativa paga.

Quais são os requisitos mínimos para aprovação nas avaliações dos Nanodegrees?

Acertar 50% das 10 questões objetivas.

Resposta Incorreta:

É necessário acertar no mínimo 70% das questões.



Acertar no mínimo 70% das questões, em até 4 tentativas.

Resposta Correta:

Para aprovação no nanodegree é necessário obter 70% ou mais na avaliação.

Você tem um total de 4 tentativas disponibilizadas automaticamente, no material digital de cada nanodegree. Então, se você não for aprovado na 1ª tentativa, pode fazer mais 2 tentativas (2ª e 3ª) gratuitamente e para a 4ª tentativa haverá custo adicional.



Acertar todas as questões em uma única tentativa.

Resposta Incorreta:

São possíveis mais de 1 tentativas, sendo necessário acertar o mínimo de 70% das questões.

Quando o aluno começa a cursar o Projeto Integrado?



No 1º Nanodegree

Resposta Incorreta:

O Projeto Integrado não começa desde o início.

No 3º Nanodegree

Resposta Incorreta:

Ainda não é o momento previsto para início.

No 5º Nanodegree

Resposta Correta:

A primeira etapa do Projeto Integrado inicia junto com o 5º Nanodegree.

No final do curso

Resposta Incorreta:

Ele é desenvolvido ao longo do curso, não apenas no final.

A participação nos chats síncronos é obrigatória

a Verdadeiro

Resposta Incorreta:

Não é obrigatória.

a Falso

Resposta Incorreta:

A participação é opcional, mas importante para aprofundar a formação.

Em caso de reprovação em um Nanodegree, o aluno pode solicitar nova matrícula dentro do prazo de integralização

a Verdadeiro

Resposta Incorreta:

É necessário solicitar nova matrícula dentro dos 24 meses, a partir da data de matrícula.

a Falso

Resposta Incorreta:

É necessário solicitar nova matrícula dentro dos 24 meses, a partir da data de matrícula.

O Projeto Integrado é composto por quatro etapas avaliativas, vinculadas a diferentes competências, e o aluno deve obter nota mínima de 70 pontos em cada etapa para ser aprovado.

a Verdadeiro

Resposta Incorreta:

Correto! O Projeto Integrado é estruturado em quatro etapas, que ocorrem concomitantemente com os Nanodegrees 5, 6, 7 e 8. Cada etapa mobiliza diferentes competências e exige a realização de uma atividade avaliativa.

a Falso

Resposta Incorreta:

Incorreto. O Projeto Integrado é dividido em quatro etapas (ou blocos), cada uma com 30 horas, totalizando 120 horas. Cada etapa avalia um conjunto específico de competências (gerais, da área, profissionais e específicas). Para ser aprovado em cada uma, o aluno deve obter pelo menos 70 pontos. Essas avaliações ocorrem dentro do ambiente virtual (Ulife) e acompanham os módulos 5 ao 8.

Agora, é sua vez

Avalie o conteúdo desta trilha.

Responda ao formulário, a seguir, e compartilhe sua opinião.

Recurso Externo

Recurso é melhor visualizado no formato interativo

Referências

Consulte nossa Landing page, com informações ao aluno da Pós-Graduação: <https://lp.animaeducacao.com.br/inicio-perfeito-pos-e2a/>

Converse por texto com nossos atendentes: **WhatsApp: (11) 3298-7730**

Agende contato com o Núcleo de Apoio Psicopedagógico e Inclusão da sua Instituição: sway.cloud.microsoft/NAPI